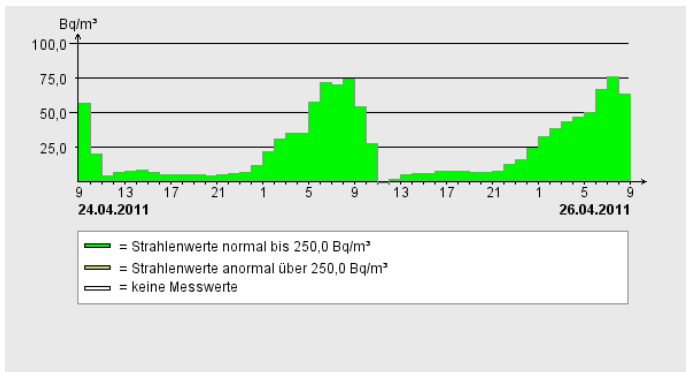
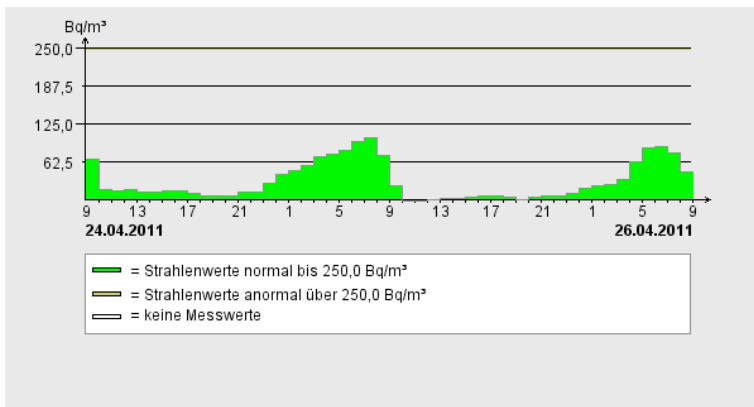


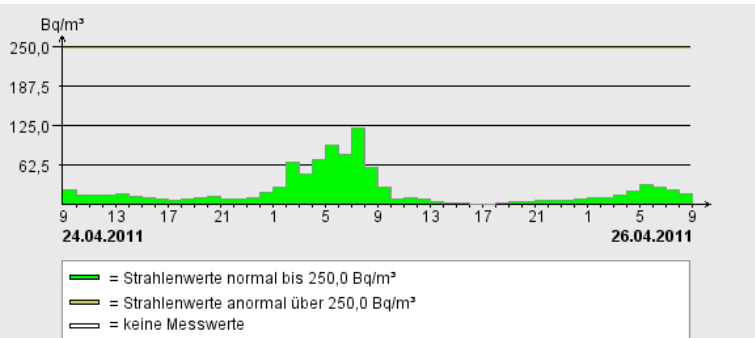
Szczegółowa prezentacja zmierzonych wartości:
Naila, Selby Berg
Aerозole-Razem: hourly średnie wartości
ostatnich 48 godzin
Stand: 26.04.2011, 09:46 zegar



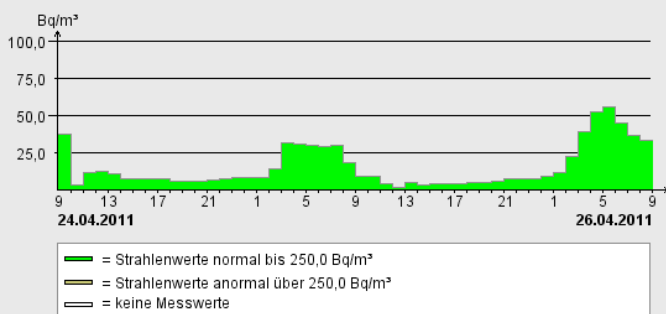
Kulmbach, K. Adenauer-Strasse
Aerозole-Razem: hourly średnie wartości
ostatnich 48 godzin
Stand: 26.04.2011, 09:46 zegar



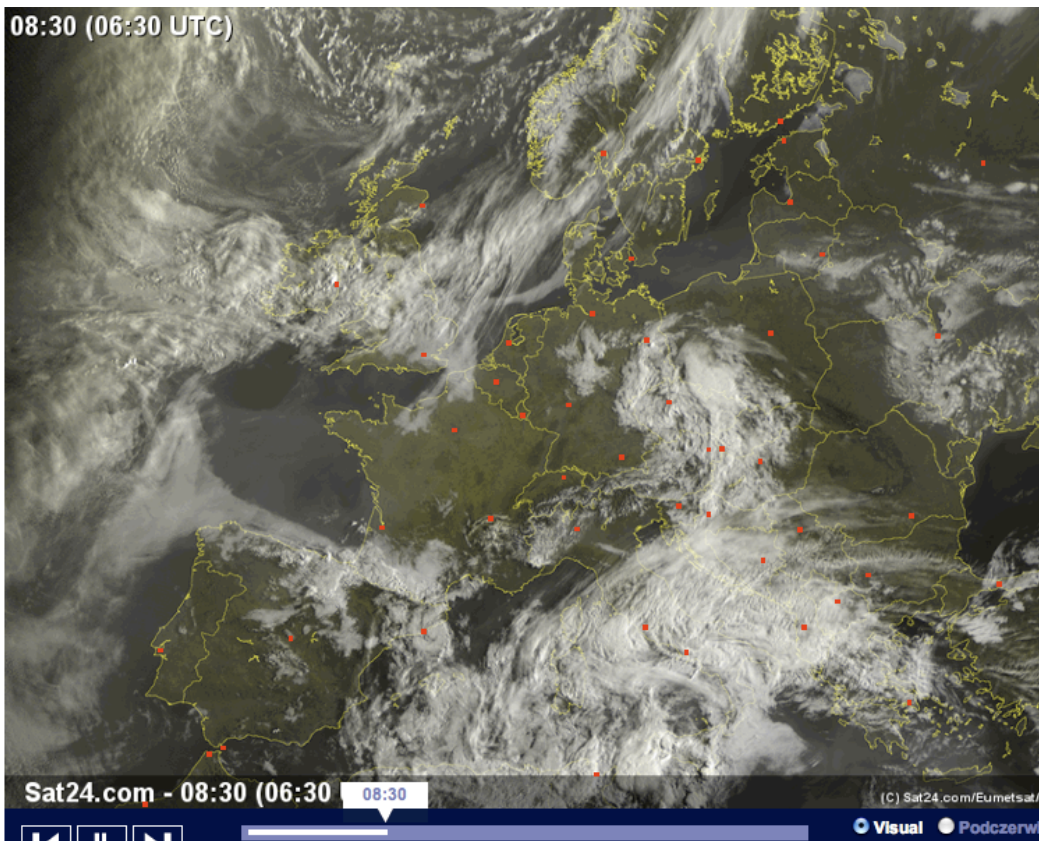
Deszcz, drogi Bodenmaiser
Aerозole-Razem: hourly średnie wartości
ostatnich 48 godzin
Stand: 26.04.2011, 09:46 zegar
 zmiana skali



Monachium, kościoły John
Aerозole-Razem: hourly średnie wartości
ostatnich 48 godzin
Stand: 26.04.2011, 09:46 zegar
 zmiana skali



Ansbach, willowej ulicy
Aerозole-Razem: hourly średnie wartości
ostatnich 48 godzin
Stand: 26.04.2011, 09:46 zegar



satelitarna mapa pogody.

Wyjaśnienie:
dyrektywa
Euroatomu z 13 maja
1996
stwierdza, wpływ
zagrożeń
nuklearnych można
uznać za nieistotny
gdy poziom radiacji
nie przekracza
10 mikrosiwertów na
rok. Co to znaczy: to
znaczy, że jeżeli
dziecko spożyje 50
Bq to przekroczy
dawkę 10 MikroSv.
Innymi słowy dla
dzieci żywność
powinna mieścić się
od 1 do 10 Bq/kg
Przykładowo
CRIIRAD - Francja
mierzył, w np.
sałacie 2.1 Bq/kg
[jednorazowo] a to
ma być na rok.
Oczywiście we
Francji wegetacja
roślin jest o ok. 3-4
tygodnie

wcześniejsza. Poprzez liście wchłania też znacznie więcej aniżeli poprzez korzenie.

pogody w okresie pomiarów. Widać wyraźnie, że chmury z południowych Niemiec przechodzą do Polski. Innymi słowy radiacja z Monachium i Alp znajdzie się w Gdańsku za ok. 12-20 godzin.